

Nenngröße	A	D1	D2	H1	H2	S	T	L
G 1 1/2"	100	47	74	72	153	45	28	131
G 2"	120	59	86	70	158	50	30	135



Bezeichnung:
Artikelnummer:

Sicherheitsentleerhahn, Ausführung CLAMP
6726.61 Nenngröße 1 1/2", für Rohr Ø47 mm
6726.81 Nenngröße 2", für Rohr Ø59 mm

Bestimmungsgemäße
Verwendung:



Der Sicherheitsentleerhahn wird an gewerblichen Großküchen- und Fleischereikochkesseln verwendet. Er ist als Auslaufhahn sowohl für drucklose Kochkessel, als auch für Druckkochkessel mit einem Betriebsdruck bis max. 0,5 bar vorgesehen. Die Benutzung der Armatur bei der Arbeit darf nur von unterwiesenem Fachpersonal über 14 Jahre erfolgen.

Beschreibung:



- Alle Teile, die mit Speisen in Berührung kommen, sind aus Edelstahl gefertigt und erfüllen die Anforderungen der DIN 18855 Abs.6.2 für Kochkessel.
- Zuggriffsicherung gegen unbeabsichtigtes Öffnen.
- Wärmeisolierender Deckel und Griff aus hitzebeständigem Hightech-Kunststoff.
- Anzeige der „Offen“-Stellung durch rote Markierung.
- Die Kolben passen zu jedem Gehäuse.
Keine Verwechslungsgefahr.
- Von der Berufsgenossenschaft geprüft und zugelassen.
- Geeignet für Anschlusselemente nach DIN 32676

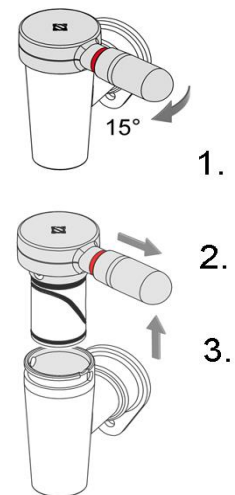
Nicht bestimmungs-
gemäße Verwendung:

Der Sicherheitsentleerhahn ist nicht dafür vorgesehen an Druckgeräten mit einem Betriebsdruck größer als 0,5 bar eingesetzt zu werden.

Funktion:



Der Griff zeigt bei geschlossenem Hahn nach links und rastet in dieser Stellung zum Schutz vor ungewolltem Öffnen im Gehäuse ein. Zum Öffnen muss der Griff zuerst in Achsrichtung gezogen werden. Bei sichtbarer roter Markierung kann der Hahn durch Drehung geöffnet werden, die Kontaktzeit beim Öffnen bzw. Schließen liegt hierbei unter 5 Sekunden. Die rote Markierung ist bei geöffnetem Hahn dauerhaft sichtbar und dient so als Anzeige und Warnhinweis. Die Abdichtung des Hahnes geschieht mit handelsüblichen Hochleistungs-O-Ringen.



Gefahrenhinweis:



Bei jedem Entleeren besteht Verbrühungsgefahr durch auslaufende heiße Flüssigkeit. Wird der Hahn bei bestehendem Überdruck geöffnet, tritt bei überhitztem Kochgut eine spontane Verdampfung von Wasser ein, was mit einer erheblichen Volumenausdehnung verbunden ist. Als Folge besteht eine erheblich erhöhte Verbrennungs- bzw. Verbrühungsgefahr für den Bediener.

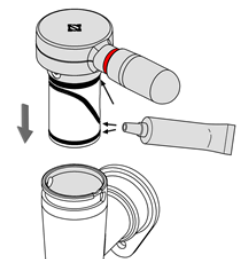
Die Demontage bzw. Reparatur des Entleerhahnes darf nur bei drucklosen und vollständig entleerten Kochgeräten erfolgen.

Pflegehinweis:



Keine stark chlorid- oder säurehaltigen Reiniger verwenden. Auf den Gebrauch von Hochdruckreinigungsgeräten ist, u.a. gemäß dem Arbeitsblatt VdF 018, zu verzichten.

Nach jeder Reinigung O-Ringe und Kolben leicht einfetten.



Zum Nachfetten Echtermann Hahn und Armaturenspezialfett verwenden.

Tube 100g 2366/100